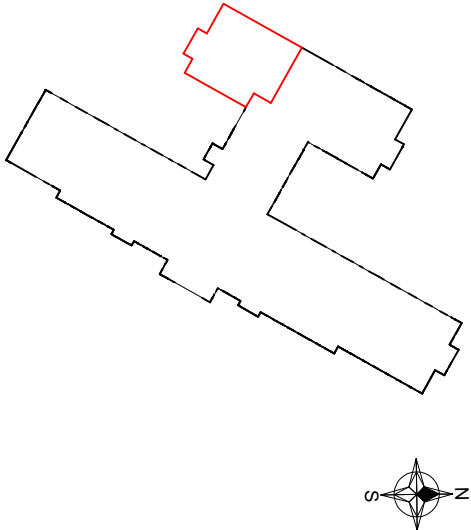


ZESTAWIENIE POWIERZCHNI			
NR POM.	POMIESZCZENIE	POSADZKA	POWIERZCHNIA
0.1	PRZEDSIÓNEK	WYKŁADZINA	10,88 m <sup>2</sup>
0.2	POM. WIELOFUNKCYJNE (POCZEKALNIA + KOMUNIKACJA WEWNĘTRZNA)	WYKŁADZINA	47,3 m <sup>2</sup>
0.3	POM. SOCJALNE	WYKŁADZINA	12,2 m <sup>2</sup>
0.4	REJESTRACJA	WYKŁADZINA	19,9 m <sup>2</sup>
0.5	GAB. PSYCHOLOG 2	WYKŁADZINA	19,4 m <sup>2</sup>
0.6	WC PACJENT	PŁYTKI	6,73 m <sup>2</sup>
0.7	POM. PORZĄDKOWE	PŁYTKI	6,82 m <sup>2</sup>
0.8	WC PERSONEL	PŁYTKI	3,3 m <sup>2</sup>
0.9	GAB. ZABIEGOWY	PŁYTKI	13,73 m <sup>2</sup>
0.10	GAB. PSYCHOLOG 1	WYKŁADZINA	21,17 m <sup>2</sup>
0.11	GAB. LEKARSKI 3	WYKŁADZINA	22,69 m <sup>2</sup>
0.12	GAB. LEKARSKI 2	WYKŁADZINA	20,86 m <sup>2</sup>
0.13	GAB. LEKARSKI 1	WYKŁADZINA	21,11 m <sup>2</sup>
POWIERZCHNIA UŻYTKOWA			226,09 m <sup>2</sup>



Nazwa obiektu budowlanego		Przebudowa pomieszczeń w części budynku Centrum Zdrowia Psychicznego w Kielcach, w celu utworzenia Poradni Zdrowia Psychicznego dla Dzieci należącego do Świętokrzyskiego Centrum Psychiatrii w Morawicy	
Tytuł		Rzut skrzydła z uwzględnieniem sanitariatów, oznakowania ewakuacyjnego oraz elementów ppoż - stan projektowany	
Imię, nazwisko	Funkcja	Nr uprawnień	Podpis
	Anna Wójcik	30/PKOKK/2016	
Agnieszka Wojdyło	Sprawdzający	14/PKOKK/2015	
	Data	Skala	nr rys.
26.01.2026		1:100	4